

Elevador de pluma telescópica Diésel LGMG

ESPECIFICACIONES

| MODELOS | T20J (T65J) | | T26J (T85J) | |
|-------------------------------|-------------|------------|-------------|------------|
| Mediciones | Métrica | EE.UU. | Métrica | EE.UU. |
| Altura de trabajo máxima | 21,7 m | 71,2 pies | 27,9 m | 91,5 pies |
| Altura de la plataforma | 19,7 m | 64,6 pies | 25,9 m | 84,9 pies |
| Alcance horizontal | 17,2 m | 56,4 pies | 23,32 m | 76,5 pies |
| Alcance por debajo del suelo | 2,72 m | 8,92 pies | 2,89 m | 9,48 pies |
| Longitud de la plataforma | 1,83 m | 72 pulg | 2,44 m | 96 pulg |
| Anchura de la plataforma | 0,76 m | 30 pulg | 0,91 m | 36 pulg |
| Capacidad de la plataforma | 250 kg | 551 lb | 250/340 kg | 551/750 lb |
| A Longitud replegada | 9,47 m | 31,07 pies | 12,6 m | 41,3 pies |
| B Anchura Total | 2,495 m | 8,186 pies | 2,5 m | 8,2 pies |
| C Altura replegada | 2,77 m | 9,09 pies | 2,84 m | 9,38 pies |
| D Distancia entre ejes | 2,51 m | 8,24 pies | 2,85 m | 9,35 pies |
| Distancia del suelo | 0,395 m | 1,296 pies | 0,44 m | 1,44 pies |

PRODUCTIVIDAD

| | | | | |
|---|----------------------|----------|----------------------|-----------|
| Máximo de ocupantes en la plataforma (interior/externo) | 2/2 | 2/2 | 2/2 | 2/2 |
| Rotación plataforma giratoria | 360°Continuous | | 360°Continuous | |
| Giro de cola plataforma giratoria | 1,22 m | 4 pies | 1,42 m | 4,66 pies |
| Velocidad de desplazamiento - Replegada | 4,8 km/h | 3 mph | 4,8 km/h | 3 mph |
| Velocidad de desplazamiento - Elevada | 0,8 km/h | 0,5 mph | 0,8 km/h | 0,5 mph |
| Pendiente teórica superable - Replegada | 45% | | 45% | |
| Máx. Velocidad del viento | 12,5 m/s | 28 mph | 12,5 m/s | 28 mph |
| Radio de giro - Interior | 2,5 m | 8,2 pies | 3,66 m | 12 pies |
| Radio de giro - Exterior | 5,5 m | 18 pies | 6,55 m | 21,5 pies |
| Pendiente máxima | 2,5/4,5° | | 4,5° | |
| Tipo de neumáticos | RT Relleno de espuma | | RT Relleno de espuma | |
| Tamaño del neumático | 355/55D 625 | | 18-625 | |

MOTOR

| | | | | |
|---------------------------------------|--------------|---------------|----------------|---------------|
| Fuente de alimentación | Deutz D2.9L4 | 36.4kw/48.8hp | Deutz TD 2.9L4 | 55.4kw/74,3hp |
| Capacidad del depósito de combustible | 100 L | 26,4 gal | 100 L | 26,4 gal |

SISTEMA HIDRÁULICO

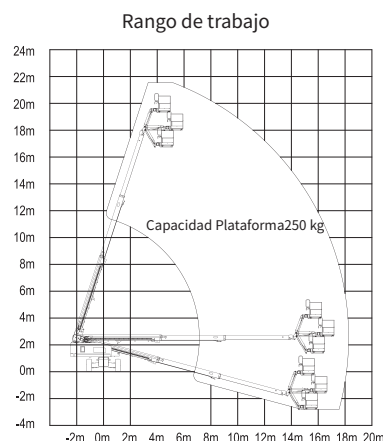
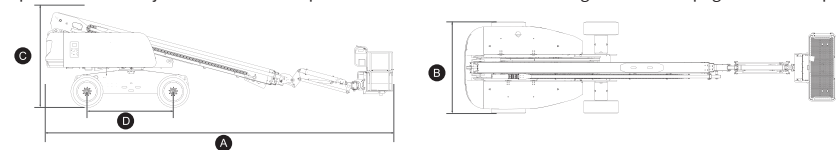
| | | | | |
|--------------------------------|-------|----------|-------|----------|
| Capacidad de aceite hidráulico | 180 L | 47,5 gal | 180 L | 47,5 gal |
|--------------------------------|-------|----------|-------|----------|

PESO

| | | | | |
|------------------------------|----------|----------|----------|----------|
| Peso de la Máquina (CE/ANSI) | 11400 kg | 25132 lb | 18000 kg | 39683 lb |
|------------------------------|----------|----------|----------|----------|

Máquinas en conformidad con los estándares EN280/ANSI 92.20

Especificaciones sujetas a cambios sin previo aviso. Todas las fotos e imágenes en esta página son solo para uso promocional.



CARACTERÍSTICAS ESTÁNDAR

- Control proporcional
- Alarma de inclinación con corte de elevación
- Sistema detector de sobrecarga
- Alarma de descenso con baliza intermitente
- Sistema de nivelación automática de la plataforma
- Botón de parada de emergencia
- Sistema de diagnóstico integrado
- Eje oscilante
- Tracción en las cuatro ruedas y freno
- Sistema de protección anti vuelco
- Protección contra aplastamiento
- Medidor de tacómetro

OPCIONAL

- Corriente CA a la plataforma
- Caja de herramientas de la plataforma
- Motor Euro V
- Motor T4F

Versión 2020 V1

LINGONG GROUP JINAN HEAVY MACHINERY CO., LTD.

Dirección: No. 2676, Kejia Road, Jinan, Shandong, China
Email: sales@lgmg.com.cn Tl:+86-0531-67879283

LGMG Europe B.V.

Dirección: Laanweg16 3208LC Spijkensisse Róterdam, Países Bajos

LGMG North America, Inc

Dirección: 1445 Sheffler Dr, Chambersburg, PA. 17201, EE.UU.LTD.



CONFIABILIDAD EN ACCIÓN