

# S450 – ESPECIFICACIONES TÉCNICAS

## Especificaciones de la máquina

Capacidad nominal estipulada (Bobcat)	608 kg
Carga de vuelco	1215 kg
Capacidad de la bomba	64.00 L/min
System relief at quick couplers	22.4-23.1 MPa
Velocidad de desplazamiento máxima (opción de segunda velocidad)	14.8 km/h
Velocidad de desplazamiento máxima (primera velocidad)	11.4 km/h

## Motor

Marca/Modelo	Kubota / V2203M-DI-E2B-BC-3
Combustible	Diésel
Refrigeración	Líquida
Potencia a 2.400 r.p.m.	36.4 kW
Par a 1425 r.p.m. (SAE J1 995 bruto)	150.0 Nm
Número de cilindros	4
Cilindrada	2196 cm <sup>3</sup>
Depósito de combustible	54.50 L

## Pesos

Peso operativo	2240 kg
Peso de envío	2052 kg

## Mandos

Dirección del vehículo	Dirección y velocidad controlados mediante dos palancas manuales
Sistema hidráulico de elevación e inclinación de la cargadora	Pedales, sistema de control avanzado (ACS) opcional o controles seleccionables de joystick (SJC) independientes
Auxiliar delantero (estándar)	Interruptor eléctrico en la palanca manual derecha

## Sistema de transmisión

Transmisión	Bombas de pistones hidrostáticos en tándem infinitamente variables que accionan dos motores hidrostáticos completamente reversibles
-------------	---

## Equipamiento de serie

Asiento con suspensión	Soporte de los brazos de elevación
Bujías incandescentes de activación automática	Conjunto de reducción de ruido
Sistema hidráulico auxiliar: Caudal variable / Caudal máximo	Luces de trabajo delanteras y traseras
Bastidor Bob-Tach™	Freno de estacionamiento
Sistema Bobcat de bloqueo interfuncional (BICS)	Cinturón de seguridad
Neumáticos 10 x 16,5, 10 lonas, para tareas duras	Barra del asiento
Cabina del operador Deluxe * - Incluye un revestimiento de espuma, ventanas laterales, superior y trasera, trenza de cables Deluxe, luz de techo y una toma de corriente eléctrica <sup>1</sup>	Silenciador apagachispas
Sistema hidráulico delantero auxiliar proporcional controlado eléctricamente	Certificación CE
Parada del sistema hidráulico/motor	Garantía: 12 meses o 2.000 horas (lo que suceda primero)
Instrumentación	

1. Estructura protectora contra el vuelco (ROPS) - cumple con los requisitos de SAE-J1040 e ISO 3471; estructura protectora contra la caída de objetos (FOPS) - cumple con los requisitos de SAE-J1043 e ISO 3449, Nivel L.

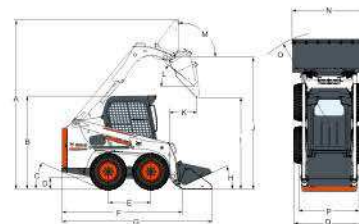
## Opciones

Tablero de instrumentos Deluxe	Neumáticos 10 x 16,5, Solid Flex
Bob-Tach™ hidráulico	Sistema de control avanzado (ACS)
Cierre de cabina	Controles de joysticks seleccionables (SJC)
Cabina cerrada con calefacción	Asiento con suspensión neumática y cinturón de seguridad de 2 puntos
Cabina cerrada con calefacción, ventilación y aire acondicionado	Radio
Autonivelación de la cuchara (incluye selección de encendido / apagado)	Luz estroboscópica
Neumáticos 10 x 16,5, 10 lonas, para condiciones muy duras	Alarma de marcha atrás
Neumáticos 10 x 16,5, 12 lonas, para condiciones muy duras, con Poly Fill	Girofaro

## Aspectos ambientales

Operador LpA (98/37 y 474-1)	87 dB(A)
Nivel de ruido LWA (Directiva de la UE 2000/14/CE)	101 dB(A)
Vibración en la totalidad del cuerpo (ISO 2631-1) Segunda velocidad	1.29 ms <sup>-2</sup>
Incertidumbre de vibración en la totalidad del cuerpo	0.52 ms <sup>-2</sup>
Vibración en mano/brazo (ISO 5349-1) Segunda velocidad	1.73 ms <sup>-2</sup>

## Dimensiones



(A)	3558.0 mm	(J)	2781.0 mm
(B)	1976.0 mm	(K)	587.0 mm
(C)	23°	(L)	40°
(D)	214.0 mm	(M)	96°
(E)	900.0 mm	(N)	1575.0 mm
(F)	2502.0 mm	(O)	1940.6 mm
(G)	3172.0 mm	(P)	1221.7 mm
(H)	26°	(Q)	1490.0 mm
(I)	2157.0 mm		

## Implementos

Accessoires pour fourches à palettes	Grapas industriales
Adaptadores de cuchara	Grapas para cepellones
Ahoyadores	Hojas dózer
Barredoras	Hojas quitanieves
Barredoras de cerdas	Hojas quitanieves en V
Barredoras orientables	Hojas transplantadoras
Bastidores universales	Hormigoneras
Cizallas hidráulicas	Horquilla porta-palets estándar
Compactadores vibrantes	Horquilla porta-palets hidráulica
Conjuntos de aspersores	Horquillas para balas
Cortadoras de césped	Horquillas utilitarias
Cucharas de bajo perfil	Martillos hidráulicos
Cucharas de construcción/industriales	Niveladoras
Cucharas multiusos	Niveladores rotativos
Cucharas para fertilizantes	Orugas
Cucharas para nieve y materiales ligeros	Quitanieves
Desbrozadoras de martillos	Rastrillos hidráulicos
Desenrolladores de césped	Retroexcavadoras
Discos decapadores	Ruedas del empaquetador
Dúmpers	Ruedas de repuesto
Equipos de láser	Scies à broussailles
Escarificadores	Sembradoras
Esparcidoras	Tilt-Tatch
Estabilizadores	Turbinas quitanieves
Explanadoras	Varios
Fresadoras	Zanjadoras
Godets à claire-voie	

**Doosan Benelux S.A./N.V.**  
 Drève Richelle167  
 1410 Waterloo  
 Tfno.: +32 2 371 68 11 Fax: +32 2 371 69 00



# Bobcat®

[www.bobcat.eu](http://www.bobcat.eu)